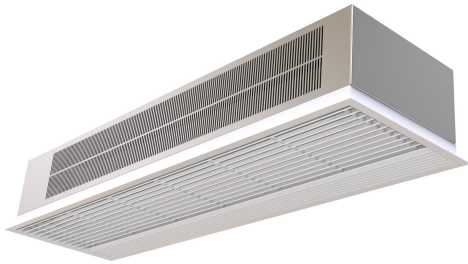


Caractéristiques



- Construction du boîtier autoportant en plaque d'acier galvanisé , prêt à être installé en encastré dans un faux plafond.
- It has both internal and external fixings. Electrical and electronic connections inside.
- Grille d'entrée faite avec de l'aluminium profilé (sans entretien) et les buses de soufflage sont intégrées dans un seul cadre blanc de couleur RAL 9016. Les autres couleurs sont disponibles sur commande.
- Palettes en aluminium anodisé avec profil aérodynamique..
- Ventilateurs torsadés à faible bruit, entraînés par un moteur à rotor externe de 2 vitesses.
- Type "P" avec batterie chauffante à eau et régulation intégrée pour ON/OFF ou vanne proportionnelle à trois étapes 0-10V.
- Type "E" avec éléments électriques blindés à trois niveaux avec régulation intégrée. Type "A" sans chauffage, air uniquement.
- Advanced Plug&Play control. Includes: Advanced PRO control with LCD display and integrated thermostat, door contact, 7m and remote control. With integrated functions: door delay (configurable); interface mode; operation, alarm and maintenance warning signals; and multiple digital inputs that modify the air curtain's operation.
- Includes protective varnish for the electronic board and control.
- Optional:
  - Auxiliary temperature sensors that improve air curtain control and increase energy savings.
  - Clever PRO intelligent control (automatic, programmable, ModBus via PLC, timer, etc.) with an additional temperature sensor.

Spécifications

50Hz

Ventilation seule		
Modèle	Débit d'air nominal (m³/h)	Hauteur d'installation recommandée (m)
RA 1000 A	1900	2,5-3,5
RA 1500 A	2800	2,5-3,5
RA 2000 A	3800	2,5-3,5

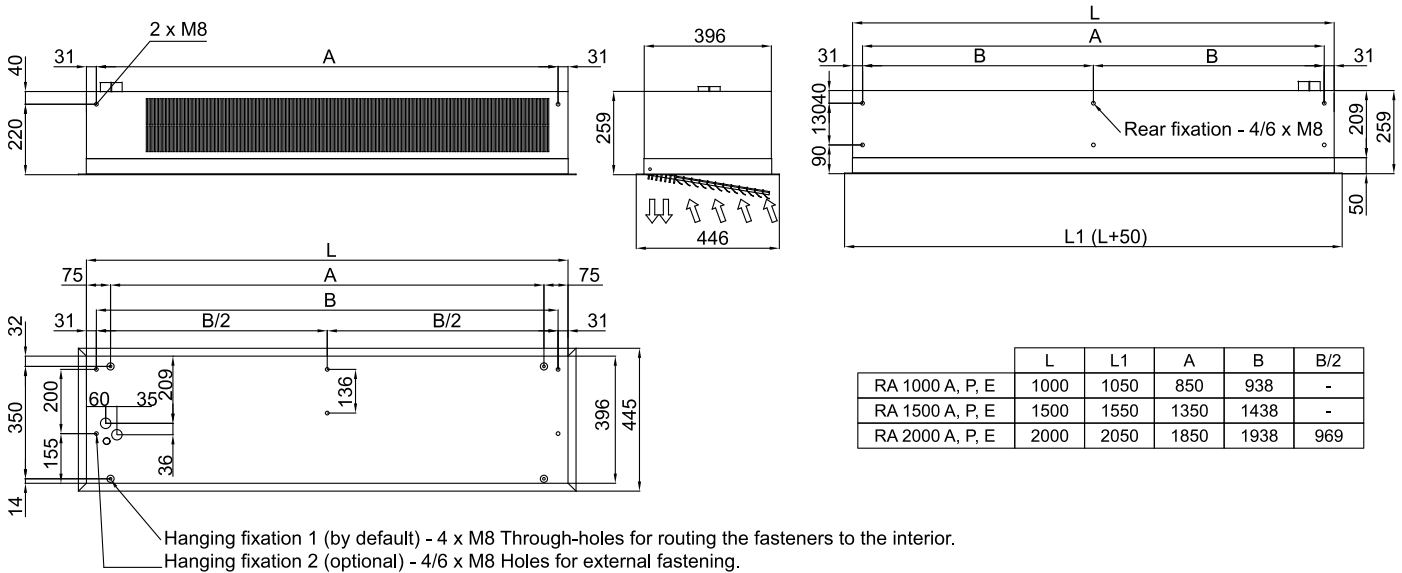
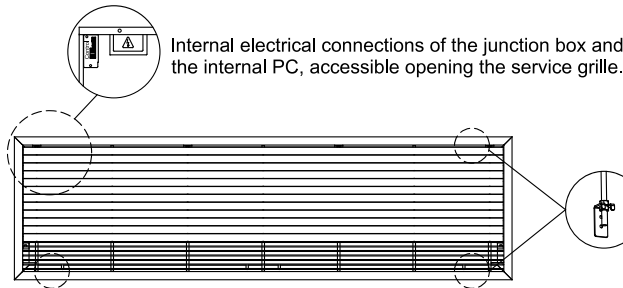
Chauffage électrique			
Modèle	Débit d'air nominal (m³/h)	Puissance de chauffage électrique 400Vx3 (kW)	Hauteur d'installation recommandée (m)
RA 1000 E	1800	3/6/9	2,5-3,5
RA 1500 E	2650	4/8/12	2,5-3,5
RA 2000 E	3600	6/12/18	2,5-3,5

Eau chaude				
Modèle	Débit d'air nominal (m³/h)	Puissance de chauffage 80/60°C (kW)	Puissance de chauffage 60/40°C (kW)	Hauteur d'installation recommandée (m)
RA 1000 P86	1750	9.28	-	2,5-3,5
RA 1500 P86	2400	13.65	-	2,5-3,5
RA 2000 P86	3500	19.26	-	2,5-3,5
RA 1000 P64	1600	-	6.99	2,5-3,5
RA 1500 P64	2200	-	10.16	2,5-3,5
RA 2000 P64	3200	-	14.31	2,5-3,5

60Hz

Ventilation seule		
Modèle	Débit d'air nominal (m³/h)	Hauteur d'installation recommandée (m)
RA 1000 A 60Hz	1900	2,5-3,5
RA 1500 A 60Hz	2800	2,5-3,5
RA 2000 A 60Hz	3800	2,5-3,5

Dimensions



	L	L1	A	B	B/2
RA 1000 A, P, E	1000	1050	850	938	-
RA 1500 A, P, E	1500	1550	1350	1438	-
RA 2000 A, P, E	2000	2050	1850	1938	969